

# みえ商工会だより

2025年5月1日 第650号



商工会から県内各地の魅力的な会員事業所を紹介します。

「私のお店を紹介してほしい！！」

という事業所を募集しておりますので、お近くの商工会までご連絡ください。

商工会から事業所を発信

※ご希望のあった全ての事業所をすぐ掲載できるとは限りません。また、内容によっては掲載できない場合もあります。

## 自家製生めん ぱすた Rakuen from 伊勢小俣町商工会

～もちもちがくせになる自家製生めんパスタ～

ほぼ毎日、生めんパスタを食べ続けた大学アルバイト時代の3年10ヶ月から、40年間生めんパスタの「もちもち感とめんの味」に惚れ込み続け、57歳でサラリーマン人生に終止符を打ち、自家製生めん「ぱすた Rakuen」を開業しました！地元の皆様への恩返し思いから、地元の食材やお世話になっている方々から食材等を仕入れています。三重県産小麦を使用し、48時間以上かけて作った“もちもちの生めん”で、皆様に笑顔と幸せを感じていただけるひとときをお届けしたい！そして、この「ぱすた Rakuen」を通じて皆様とのご縁が結ばれることが、私たちにとって一番の幸せです。ぜひ一度、遊びにいらしてください。

スタッフ一同、笑顔と幸せをお届けできるのを楽しみにしています！m(\_ \_)m



【住所】三重県伊勢市小俣町宮前 749 - 1  
【営業時間】ランチ 11:00~14:30 (LO14:00)  
ディナー 17:30~20:30 (LO20:00)  
【定休日】毎週月曜日、第二日曜日、不定休有  
【電話番号】0596-63-5373  
【駐車場】店舗前2台、共有駐車場有  
【HP】<https://koheijt0203.wixsite.com/websitpastarakuen>  
【Instagram】@pasta\_rakuen  
【Facebook】<https://www.facebook.com/profile.php?id=100025769229846>



【HP】 【Instagram】

## Meg Aiba from 東員町商工会

～あなたの”おいしい笑顔”のために！おいしい笑顔から元気をもらって！～

三重県北部東員町内にある「東員町中部公園」。ひときわ目をひく複合大型遊具、健康広場やバーベキュー施設があり、子どもからお年寄りまで気軽に楽しく遊べると人気の公園です。そんな公園内の「マメマチカフェ」の「Meg Aiba」。

担々麺、天津飯をはじめ惣菜等、自慢のメニューが盛沢山。特に、東員町特産品に認定された東員町産の大豆を使った創作中華料理の「豆乳冷やし担々麺」は、県内で製造された「大豆まるごと豆乳」と特製麺を使用しています。また「大豆ミート 食べる担々」は、大豆ミートをふんだんに使っており、辛さに加えてコクもあるので何にでも合います。もちろん「担々麺」にもトッピングされていますよ。

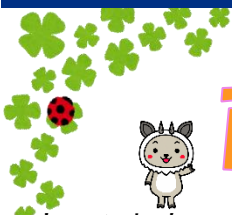
大豆に含まれるたんぱく質には、コレステロールを減らす働きがあり、とてもヘルシー。是非お試しください。お待ちしております。



【住所】三重県員弁郡東員町北大社 1634 東員町中部公園内  
【営業時間】10:00~17:00 (LO16:00)  
【定休日】毎週水曜日  
【電話番号】080-4530-6414  
【駐車場】東員町中部公園駐車場  
【HP】<https://www.big-advance.site/c/153/1400>  
【Instagram】@megaiba169880



【HP】 【Instagram】



# 商工ふれあい共済



商工ふれあい共済は、手頃な掛金でケガや病気のリスクに備えることができます。新しく仲間になった従業員の方や、ご家族の進学・就職が重なるこの季節、皆さんの大切な方の『もしも』に備えませんか？お申込みや請求の手続きはお近くの商工会までお問い合わせください。

【タイプⅠ型】 新規加入年齢 満6歳～満84歳※満90歳満期日まで継続可。

【タイプⅡ型】 新規加入年齢 満6歳～満69歳※満75歳満期日まで継続可。

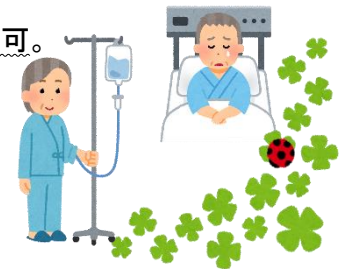
- ① 24時間、あらゆる場面に適用！
- ② 年齢、職種に関係なく一律2,000円！
- ③ 免責日ゼロ 1日目からお支払い！（主契約）



【タイプⅡ型】には「疾病入院特約」、「がん診断先進医療特約」を各700円で付加できます！！

【タイプⅢ型】 新規加入年齢 満55歳～満79歳※満85歳満期日まで継続可。

- ① 治療中や投薬中でも入り易い緩和型健康告知
- ② 手厚いがん保障（がん入院はさらにがん・先進医療を保障）
- ③ 共済掛金は年齢や職種に関係なく一律 月々3,200円！



## 【法務】リーガルサポート

三重県商工会連合会では、会員事業所の抱える経営上の法律課題を解決することを目的に、弁護士による無料相談会を実施しています。

開催時間：10時～17時（原則：1事業所1時間）  
利用相談やご予約は、最寄りの商工会へお問い合わせください。

| 開催場所              | 開催日              |
|-------------------|------------------|
| 三重県商工会連合会<br>(津市) | 5/20(火), 6/10(火) |
| 朝明商工会館<br>(川越町)   | 5/14(水), 6/26(木) |
| 明和町商工会館           | 5/8(木), 6/2(月)   |
| 大台町商工会館           | 5/27(火), 6/18(水) |

## 【金融】金利情報

商工会では、商工会の経営指導を6ヵ月以上受けた小規模事業者に対し「無担保・無保証人」で、日本政策金融公庫が融資を行う小規模事業者経営改善資金（マル経）融資制度にて金融支援を行っています。



マル経利率 年利1.70% (5月1日時点)

← 最新のマル経の金利はこちらからご確認いただけます(特別利率F欄)。

## みえ商工会だより

商工会は行きます、聞きます、提案します

発行：三重県商工会連合会  
住所：津市栄町1丁目891 三重県合同ビル6階  
電話：059-225-3161



## がんばる企業を応援します。 三重県信用保証協会



県内の商工会と連携し、事業を営むみなさまを全力でサポートします!!  
様々な取扱いがありますのでお気軽にご相談ください。

小規模事業資金 保証限度額 **2,500万円**  
固定金利 **1.60%**(一般扱い・その1)

一般保証料より  
信用保証料率が  
**優遇**

低利な固定金利  
で資産調達が  
**可能**

本店 059-229-6021(代表) 四日市支店 059-353-9161(代表) <https://www.cgc-mie.or.jp/>