

### 女性部員大募集！！ ～私たちと一緒に活動してみませんか～

商工会女性部は商工会の内部組織で県内には23の商工会女性部があり、約1,600名の女性部員が活動をしています。

活動の目的は大きく2つです！

- ・女性自身が経営の知識を身につけ仲間と繋がり、自身の事業をより良くしていくこと。
- ・地域の課題に柔軟に取り組み、地域を元気にしていくこと。

活動内容は、県下統一事業として研修会の開催、エコキャップ回収運動（環境問題）、災害備蓄保存用パンの普及（防災事業）など、自己研鑽や地域振興に積極的に取り組んでいます。各商工会女性部では、県下統一事業に加え独自事業も行っていますので、ご興味のある方はぜひ商工会へお問い合わせください。

私たちと一緒に、仲間づくり・地域づくりをしましょう！！

#### 幹部研修会



#### 経営研修事業（2025年度）

地域	内容等
北勢	スカーフで変わる大人の印象力セミナー
津・伊賀	モクモクは「おいしさと安心の両立」そして「環境にやさしい」モノづくりが原点です ～持続可能な経営と地域共創の実践から学ぶ～
松阪	スキからはじまるおもしろい地域 ～地域の課題に挑む女性事業者の現場から～
志摩・度会	女性部の視点で拓く商工会の未来 ～地域社会における女性部の存在意義～



全国大会 in みえ（2024）



# みえ商工会だより



商工会から事業所を発信

商工会から県内各地の魅力的な会員事業所を紹介します。

「私のお店を紹介してほしい！！」

という事業所を募集しておりますので、お近くの商工会までご連絡ください。

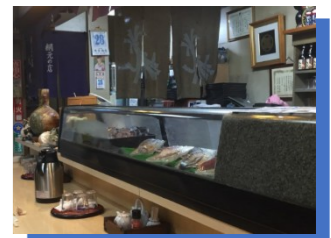
※ご希望のあった全ての事業所をすぐ掲載できるとは限りません。また、内容によっては掲載できない場合もあります。

## お食事処 八代 from 志摩市商工会

～12種類の海の幸が彩る、贅沢海鮮丼～

当店では、店主自ら伊勢志摩各地の魚市場へ足を運び、目利きした新鮮な朝獲れの魚介類を仕入れております。素材の良さを最大限に引き出すため、店内で丁寧に調理し、最高の状態でお客様にご提供いたします。看板メニューの「伊勢海老大漁丼」は、伊勢志摩名物の伊勢海老を贅沢に使用しており、ぷりっとした食感と濃厚な旨みを存分に楽しめる贅沢な一品です。さらに SNS で話題となり人気を集めている「特上大漁丼」をはじめ、多彩なお料理をご用意しております。旬の魚はもちろん、市場に出回らない魚や希少な魚や珍しい魚に出会えるのも魅力で、訪れるたびに新たな味わいが楽しめます。

ご家族やご友人とのお食事はもちろん、お一人様でもお気軽にお立ち寄りください。伊勢志摩・浜島へお越しの際は、ぜひ「お食事処 八代」へ。



【住所】三重県志摩市浜島町浜島 1776-4  
 【営業時間】昼：11:00～14:00  
 夜：17:00～20:00(売り切れ次第終了)  
 【定休日】毎週水曜日、第一・第三木曜日(祝日の場合営業) ※臨時休業あり  
 【電話番号】0599-53-0606  
 【駐車場】あり  
 【HP】<https://r.goope.jp/shima-yashiro/>



【H P】

## 商工ふれあい共済

商工ふれあい共済は、手頃な掛金でケガや病気のリスクに備えることができる共済です。みなさんの万が一に備えませんか？お申込みや請求の手続き等はお近くの商工会職員がお手伝いします。この機会に商工ふれあい共済のご加入を検討してみませんか？

#### タイプI・II型の特徴

- ・24時間、あらゆる場面に適用できます。
  - ・共済掛金は年齢や職種に関係なく一律 月々2,000円（主契約）です。
  - ・免責日ゼロ 1日目からお支払いします。（主契約）
  - ・特約も付加できます。
- （タイプII型に「疾病入院特約」「がん診断・先進医療特約」を付けることができます。）



また、治療中や投薬中でも入り易い緩和型健康告知のタイプIII型もあります。

※詳細についてはお近くの商工会へお問い合わせください。

がんばる企業を応援します。



## 三重県信用保証協会



県内の商工会と連携し、事業を営むみなさまを全力でサポートします！！  
様々な取扱いがありますのでお気軽にご相談ください。

小規模事業 保証限度額 **2,500万円**  
資金 固定金利 **1.70%**(一般扱い・その1)

一般保証料より 信用保証料率が **優遇**

低利な固定金利 で資産調達が **可能**

本店 059-229-6021(代表) 四日市支店 059-353-9161(代表) <https://www.cgc-mie.or.jp/>

みえ商工会だより発行：三重県商工会連合会  
住所：津市栄町1丁目891 三重県合同ビル6階 / 電話：059-225-3161

## みやび Farm from 東員町商工会

～子どもたちの「おいしい！」が、私たちの原動力～

東員町で子供たちもお手伝いをしながら、家族みんなでお米を育てています。

「おいしい！」と言ってくれる子どもたちのほじける笑顔、その言葉と笑顔が日々の農産物づくりや商品開発の原動力となっています。地域のつながりも大切にしており、小学校での田植え体験を通じて子どもたちに農業の楽しさを伝えています。また、東員町商工会青年部と協力し、酒米栽培にも取り組んでいます。

自社商品開発にも積極的に取り組んでおり、東員町産「コシヒカリ」の玄米を無添加でパックご飯にした「みやび Farm 東員米」は、東員町の特産品に認定されており、忙しい日でも手軽に健康的なお米を味わえる商品として地元の方からも大人気の商品です。玄米パックご飯は、地域のカフェや農産物直売所、オーガニック専門小売店、ふるさと納税返礼品でも購入することができます。

東員町の豊かな自然と鈴鹿山脈のおいしい水で作られた玄米ご飯をぜひ、ご賞味ください。



【住所】三重県員弁郡東員町鳥取 1035-1  
 【販売期間】9月～ ※生育状況や収穫出荷状況により変更する場合あり  
 【電話番号】090-6615-7714  
 【Instagram】[@miyabi\\_farm](https://www.instagram.com/miyabi_farm)  
 【ふるさと納税HP】楽天市場：<https://item.rakuten.co.jp/f243248-toin/10000052/>  
 ANA：<https://furusato.ana.co.jp/donation/cg/g24324-6446970/>




【Instagram】

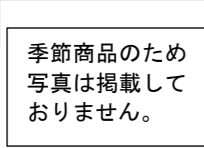


【販路開拓】みえ商工会アンテナショップ

三重県内のさまざまな商品を集めた商工会のアンテナショップは、多気町『ごかつら池ふるさと村』にある『マルシェグランマ』内で展開しており、商工会員が作った魅力ある商品を募集しています。詳細は、最寄りの商工会へお問い合わせください。

★売上数量ランキング★ (集計期間 2025年4月～2026年3月)

**1位**  **割れラングドシャ 各種** (スイートミルク・スイートチョコ・チーズ)  
松阪北部商工会：株式会社ボンタイム

**2位**  **生椎茸**  
大紀町商工会：藤原椎茸  
季節商品のため写真は掲載していません。

**3位**  **極早生温州みかん**  
紀宝町商工会：岡農園

順位	商品名	商工会	事業所名
4位	やみつき揚げ	東員町	ミナミ産業株式会社
5位	あじ丸干し	大紀町	丸五商店
6位	田舎こんにやく 2個入り	津市	藤田こんにやく
7位	多度ぱっかん 砂糖	桑名三川	車久米穀販売有限公司
8位	さばみりん さんま丸干し	大紀町	丸五商店
9位	極早生温州みかん (訳あり)	紀宝町	岡農園
10位	割れラングドシャ りんご	松阪北部	株式会社ボンタイム



※時期によって販売していない場合がございます。

所在地	三重県多気郡多気町五桂 956 (ごかつら池ふるさと村マルシェグランマ内)
営業時間	9:00～17:00
定休日	12月31日、1月1日
駐車場	500台以上
アクセス	勢和多気 IC より 4.2km (車で約7分)



マルシェグランマHPはこちら  
(みえ商工会アンテナショップ)



【法務】リーガルサポート

三重県商工会連合会では、会員事業所の抱える経営上の法律課題を解決することを目的に、弁護士による無料相談会を実施しています。  
開催時間：10時～17時 (原則：1事業所1時間)  
詳細は、最寄りの商工会へお問い合わせください。

開催場所	開催日
三重県商工会連合会 (津市)	6/24 (水), 7/27 (月)
朝明商工会館 (川越町)	6/ 8 (月), 7/17 (金)
明和町商工会館	6/ 2 (火), 7/ 7 (火)
大台町商工会館	6/18 (木), 7/ 1 (水)

【金融】金利情報

商工会では、同一商工会地区内で1年以上事業を行い、6ヵ月以上商工会の経営指導を受けている小規模事業者を対象に「無担保・無保証人」で、日本政策金融公庫が行う小規模事業者経営改善資金(マル経融資)による金融支援を行っています。

融資対象	常時使用する従業員が、商業・サービス業：5人以下、製造業・その他：20人以下の事業者
ご融資額	2,000万円以内
お使いみち	運転資金および設備資金
ご返済期間	10年以内 (うち据置期間2年以内)
利率 (年)	2.50% (5月1日時点)

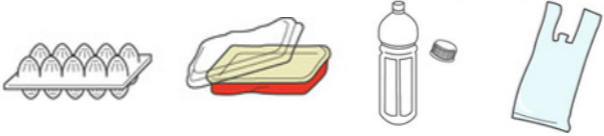
【中東情勢】燃料油や石油由来の化学品・製品の正常な供給に向けて

経済産業省では、国家備蓄原油を放出するなど、万全な体制がとられているところですが、ナフサの流通が目詰まりを起こすなど、石油由来の化学品や製品の仕入価格の上昇、納期の遅れ、一部資材の調達難などが生じており、三重県内でも業種により大きく影響を受けている事業者が出ております。

**<ナフサとは?>**

石油を精製してつくられる原料の1つでプラスチック製品や包装材等をつくるための原料のこと

**<主な品目>**  
食品トレー、弁当容器、ペットボトル、ビニール袋、使い捨て手袋、包装フィルム、ラベル・シール、印刷インキ、接着剤、塗料、各種樹脂製品・部材等

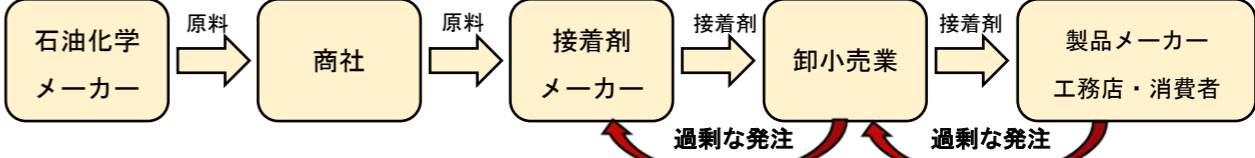


**<影響を受けやすい業種別の主な品目>**

- ・製造業  
樹脂部品、包装材、塗料、シンナー、接着剤など
- ・飲食業  
食品トレー、弁当容器、包装フィルムなど
- ・印刷業  
印刷インキ、ラミネート資材、ラベルなど
- ・建設業  
塗料、建築資材、断熱材、シンナー、接着剤など
- ・サービス業  
包装資材、ビニール袋など

**<目詰まりに繋がった事例> (接着剤の事例)**

原料の供給量は通常の供給量となっているにもかかわらず、流通・需要側の一部が普段よりも多く接着剤を発注した結果、中間財メーカーや卸小売業の混乱を招き「流通の目詰まり」に繋がった。



この問題を解決させるため情報提供にご協力ください!!

経済産業省では、事業活動に必要な燃料油や石油由来の化学品・製品等の調達不足及び価格高騰が発生し、事業継続の上で著しい困難が生じている情報を収集・分析し、流通を正常化するために買い占めや売り惜しみを行っている企業への是正を行っています。

石油由来の化学品や製品の仕入価格の上昇、納期の遅れ、一部資材の調達難などを解消するために、下記内容の情報提供のご協力をよろしくお願いいたします。

「燃料油の供給に関する情報提供」

<提供していただく内容>

- ・燃料油について  
販売事業者名、契約状況 (油種、数量、価格、契約期間等)、今後の調達見込みなど
- ・石油由来の化学品・製品等について  
調達元、対象製品、今後の調達見込みなど



※本サイトを通じて寄せられた情報は、経済産業省において集約され、石油連盟及び全石連と連携し、必要に応じて情報の内容・扱いについて確認をさせていただく場合があります。

「石油由来の化学品・製品等の供給に関する情報提供」



<対応事例>

- ・シンナー原料の供給がされている中、目詰まり箇所を特定するべく、シンナー不足があった事業所に個別で問合せ、目詰まり箇所の特定をし、供給を確保できた。