



商工ふれあい共済



商工ふれあい共済は、手頃な掛金でケガや病気のリスクに備えることができる共済です。
みなさんの万が一に備えませんか？お申込みや請求の手続き等はお近くの商工会職員がお手伝いします。
この機会に商工ふれあい共済のご加入を検討してみませんか？

タイプⅠ・Ⅱ型の特徴

- ・24時間、あらゆる場面に適用できます。
 - ・共済掛金は年齢や職種に関係なく一律 月々2,000円（主契約）です。
 - ・免責日ゼロ 1日目からお支払いします。（主契約）
 - ・特約も付加できます。
- （タイプⅡ型に「疾病入院特約」「がん診断・先進医療特約」を付けることができます。）

また、治療中や投薬中でも入り易い緩和型健康告知のタイプⅢ型もあります。



<支払い事例>

タイプ	年齢	傷病名	内容	支払額
Ⅰ型	77歳	虫刺され	就寝中ムカデに刺された	通院2日 4,000円支払い
	59歳	動物咬傷	犬にかまれた	通院5日 20,000円支払い
	64歳	左腕骨折	稲刈りの作業中、コンバインに手を巻き込まれ受傷	入院40日 通院27日（うちみなし通院6日 （ギプス固定期間の1/2か通院日数のどちらか多い日数） 428,000円支払い
Ⅱ型	67歳	角膜異物	工作中、木くずが目に入り充血があり受診	通院1日 4,000円支払い
	16歳	打撲	通学中に転倒し腕を打撲	通院1日 4,000円支払い
	58歳	歯欠損	厨房を掃除中転倒し、口をシンクに強打し、前歯を欠損	通院3日 12,000円支払い
	49歳	動物咬傷	イノシシに襲われ足の脛を咬まれた	通院7日 28,000円支払い
Ⅱ型 (疾病)	51歳	胆のう結石症	夜中にひどい腹痛で受診	入院6日+手術、検査 57,500円支払い
	45歳	子宮内膜症	検診後、医師より入院、手術を勧められた	入院9日+手術、検査、退院祝金 92,500円支払い
Ⅲ型	68歳	右足骨折	家の前の庭を歩いているときにつまずき転倒	入院41日 94,000円支払い

※掲載している事例は一例です。実際のお支払いについては、ご加入内容や事故・病気等の状況により異なり、お支払いできない場合があります。



がんばる企業を応援します。



三重県信用保証協会



県内の商工会と連携し、事業を営むみなさまを全力でサポートします!!
様々な取扱いがありますのでお気軽にご相談ください。

小規模事業資金 保証限度額 **2,500万円**
固定金利 **1.70%** (一般扱い・その1)

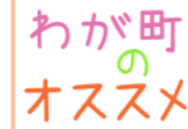
一般保証料より
信用保証料率が
優遇

低利な固定金利
で資産調達が
可能

本店 059-229-6021 (代表) 四日市支店 059-353-9161 (代表) <https://www.cgc-mie.or.jp/>

みえ商工会だより発行：三重県商工会連合会
住所：津市栄町1丁目891 三重県合同ビル6階 / 電話：059-225-3161

みえ商工会だより



商工会から事業所を発信

商工会から県内各地の魅力的な会員事業所を紹介します。

「私のお店を紹介してほしい!!」

という事業所を募集しておりますので、お近くの商工会までご連絡ください。

※ご希望のあった全ての事業所をすぐ掲載できるとは限りません。また、内容によっては掲載できない場合もあります。

お食事処 幸 from みえ熊野古道商工会

～名物特大エビフライと、いそめしをぜひ食べに来てください～

6月11日に紀北町古里でオープンした「お食事処 幸」は、地元で親しまれてきた味や雰囲気を受け継ぎながら、新たなスタートを切った海鮮中心の食事処です。

名物の特大エビフライやいそめしをはじめ、地元で水揚げされた新鮮な魚介類等を活かした刺身定食や天ぷら定食、ボリュームのある定食メニューなど気軽に楽しめるお店を目指しています。

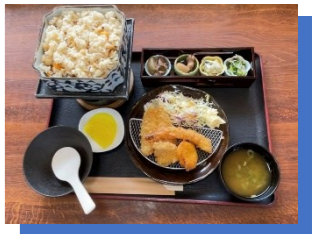
お客様の「美味しい」という笑顔や、「ありがとう」の言葉を励みに、一品一品真心を込めて調理しています。また、多くの方々の支えによって実現できたお店であり、地域の人たちとともに作り上げ、育てていくお店にしていきたいと考えています。

紀北町には世界遺産熊野古道や奇跡の清流として知られる銚子川、古里海水浴場等があり、観光やドライブ途中にも気軽にお立ち寄りいただけるお店として、地域の味と温かいおもてなしを提供していきます。

【住所】三重県北牟婁郡紀北町古里 1301-2
【営業時間】昼：11:00～14:00
夜：16:30～20:00
【定休日】火曜日、水曜日
【電話番号】0597-49-3077
【駐車場】10台程度
【Instagram】@oshokujidokoro_sachi



【Instagram】



花井トマトファーム from 木曾岬町商工会

～野菜ソムリエサミット最高金賞受賞！

木曾岬町で育てる至福のフルーツトマト～

木曾岬町で40年弱、トマト作りに情熱を注いでいます。

私たちは食べる方の「おいしい」という言葉を最大の糧に、土作りから徹底的にこだわっています。

木曾岬町のミネラル豊富な土壌環境で育つ当農園のフルーツトマトは、水々しくも身がぎっしり詰まり、糖度が非常に高く濃厚な味わいが特徴です。

当農園のフルーツトマトのブランド名は『長寿の源』で、野菜ソムリエサミットで幾度も金賞に輝き、直近の2026年5月には初めて最高金賞を受賞しました。

プロの評価員からは、トマトの甘みの中に独特の塩味と鯉節のような香ばしい香りが広がる唯一無二の逸品と絶賛の評価をいただいています。

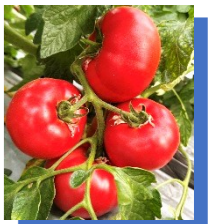
商品は桑名市長島町の「なばなの里花市場」で販売しております。最新の出荷情報は公式Instagramをご確認ください。

至福のフルーツトマトの味を自信を持って皆様へお届けします！

【住所】三重県桑名郡木曾岬町源緑輪中 256 ※現地販売なし
【受付時間】12:00～15:00、18:00～22:00
※作業中は電話に出られない可能性あり
【定休日】不定休
【電話番号】080-2629-4567
【HP】<http://www.hanai-tomato.jp>
【Instagram】@hanai_tomato_farm



【H P】



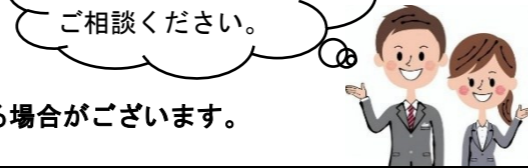
【専門家】 専門家に相談してみませんか？

自社の経営課題について「何から手をつければいいのかわからない」「相談したいけれど、誰に聞けばいいのかからない」そんな時こそ、専門家の視点を取り入れることが解決への近道です。

三重県商工会連合会では、事業者の皆さまを対象に、各分野に特化した専門家へ経営課題の解決に向けたアドバイスや支援を必要とする方に、無料で専門家を派遣し支援します。

ぜひこの機会に、専門家派遣をご活用ください。

お申込み等は商工会へ
ご相談ください。



◇対象者

中小企業・小規模事業者等

※専門家派遣制度によっては、小規模事業者のみを対象としている場合がございます。

中小企業基本法に基づく、中小企業・小規模事業者の定義

業種	中小企業		小規模事業者
	資本金の額又は出資の総額	常時使用する従業員の数	常時使用する従業員の数
製造業・建設業・運輸業・その他	3億円以下	300人以下	20人以下
卸売業	1億円以下	100人以下	5人以下
サービス業	5,000万円以下	100人以下	5人以下
小売業	5,000万円以下	50人以下	5人以下

※サービス業のうち、「宿泊業」及び「娯楽業」を営む従業員20人以下の事業者は、小規模事業者となります。

◇活用例

<p>労務</p> <ul style="list-style-type: none"> 従業員獲得のための就業規則策定について 従業員の勤怠管理、社会保険制度の整備について 働き方改革の推進について 従業員の教育、研修について 	<p>事業計画</p> <ul style="list-style-type: none"> 新事業に向けた計画策定について 販路開拓に向けた新商品開発について 事業承継を見据えた事業計画策定について 業務効率化に向けた設備導入の計画策定について
<p>税務</p> <ul style="list-style-type: none"> 相続税、贈与税について 法人化するための手続きや注意点について 事業承継における税務の問題について 資金繰り安定化について 	<p>情報</p> <ul style="list-style-type: none"> HPやSNSを活用した情報発信について クラウドソフト活用方法について インターネット販売事業の展開について DX、業務効率化について
<p>その他</p> <ul style="list-style-type: none"> 購買意欲を向上させる商品写真の撮影方法について 商品パッケージのデザインについて 商標登録、意匠登録について 	<ul style="list-style-type: none"> HACCPに基づいた衛生管理について 営業許可制度の見直し 営業力強化のためのプレゼン能力の改善

◇注意事項

- ・1事業所あたり利用回数に上限がございます。
- ・相談内容に応じて複数の専門家派遣制度を実施しておりますが、申込状況によっては相談をお受けできない場合がございます。ご利用を検討される方は、お早めにご相談ください。

法律課題に関するご相談は、三重県商工会連合会が実施するリーガルサポートをご活用ください！！

◇法律課題の相談でどのような相談ができるの？

- ・契約書を作成したので、契約書の内容のアドバイスが欲しい。
- ・取引先から代金の支払いがないため、トラブルを防ぐためにはどのような対応を取ればよいか。
- ・取引先から不当な請求が届いたが、支払義務があるのか。
- ・隣人とのトラブルについて、今後大きなトラブルとならないようにどのような対応を取ればよいか。
※利益相反の関係上相談をお受けできない場合がございます。

◇相談は無料でできるの？ いつでも相談ができるの？

無料で弁護士へ相談ができます。相談は次ページのスケジュールにて実施しております。

【HP作成】 Goope の活用

「ホームページを作成したいけど難しそう」、「管理費用が高い」等ホームページ作成にお困りはありませんか？「Goope」なら、簡単にパソコンやスマートフォンから作成ができ、商工会会員であれば専用フォームからお申込みいただくことで、永年無料で使用することができます。



★Goopeでできること★

- お手持ちのパソコンやスマホから専門ソフト不要で作成可能
- 文章や写真の追加、デザインを選ぶだけで簡単作成
- インターネットにつながる状況であればどこからでも即更新
- 商工会会員であれば、初期費用+運用費用が永年無料※
- ※専用フォームからのお申込みが必要です。
- ※一部機能は有料プラン（「商工会ドットコム」「スタンダード」）の利用となります。

Goope (Goope) HP	商工会会員向けプラン (FAQ)

★商工会会員用専用プラン★

プラン	主な機能
フリー	ホームページ作成に必要な基本機能
商工会ドットコム	独自ドメイン取得等、二要素認証
スタンダード	多言語翻訳ボタン、アクセス解析

詳しくは「商工会会員向けプラン (FAQ)」をご確認ください

商工会会員用お申込みフォーム	活用事例
↑お申込みはコチラ	↑Goopeを活用している商工会会員HP一覧

【法務】 リーガルサポート

三重県商工会連合会では、会員事業所の抱える経営上の法律課題を解決することを目的に、弁護士による無料相談会を実施しています。

開催時間：10時～17時（原則：1事業所1時間）
詳細は、最寄りの商工会へお問い合わせください。

開催場所	開催日
三重県商工会連合会 (津市)	7/27 (月)
朝明商工会館 (川越町)	7/17 (金), 8/24 (月)
明和町商工会館	7/ 7 (火), 8/ 6 (木)
大台町商工会館	7/ 1 (水), 8/18 (火)

【金融】 金利情報

商工会では、同一商工会地区内で1年以上事業を行い、6か月以上商工会の経営指導を受けている小規模事業者を対象に「無担保・無保証人」で、日本政策金融公庫が行う小規模事業者経営改善資金（マル経融資）による金融支援を行っています。

融資対象	常時使用する従業員が、 商業・サービス業：5人以下、 製造業・その他：20人以下の事業者
ご融資額	2,000万円以内
お使いみち	運転資金および設備資金
ご返済期間	10年以内（うち据置期間2年以内）
利率（年）	2.60%（6月1日時点）

【販路開拓】 みえ商工会アンテナショップ

三重県内のさまざまな商品を集めた商工会のアンテナショップは、多気町『ごかつら池ふるさと村』にある『マルシェグランマ』内で展開しており、商工会員が作った魅力ある商品を募集しています。

詳細は、最寄りの商工会へお問い合わせください。

マルシェグランマHPはこちら
(みえ商工会アンテナショップ)

所在地	三重県多気郡多気町五柱 956 (ごかつら池ふるさと村マルシェグランマ内)
営業時間	9:00~17:00
定休日	12月31日、1月1日
駐車場	500台以上
アクセス	勢和多気ICより4.2km(車で約7分)

